



SRH SCHULEN GMBH





SRH SCHULEN

SRH – DIE STIFTUNG

 SRH SCHULEN

SRH - DIE STIFTUNG

SRH SCHULEN



Die SRH bietet Bildungs- und



Eigentümerin der SRH ist die SRH Holding, eine
gemeinnützige Stiftung mit Sitz in Heidelberg



Sie wurde 1966 als Stiftung Rehabilitation Heidelberg
gegründet und 1996 in SRH Holding umbenannt



Sie ist heute mit 33 Tochterunternehmen in 10
Bundesländern und 50 Städten aktiv



Die SRH ist unabhängig von Interessen Dritter



SRH – DIE STANDORTE

SRH SCHULEN





SRH SCHULEN

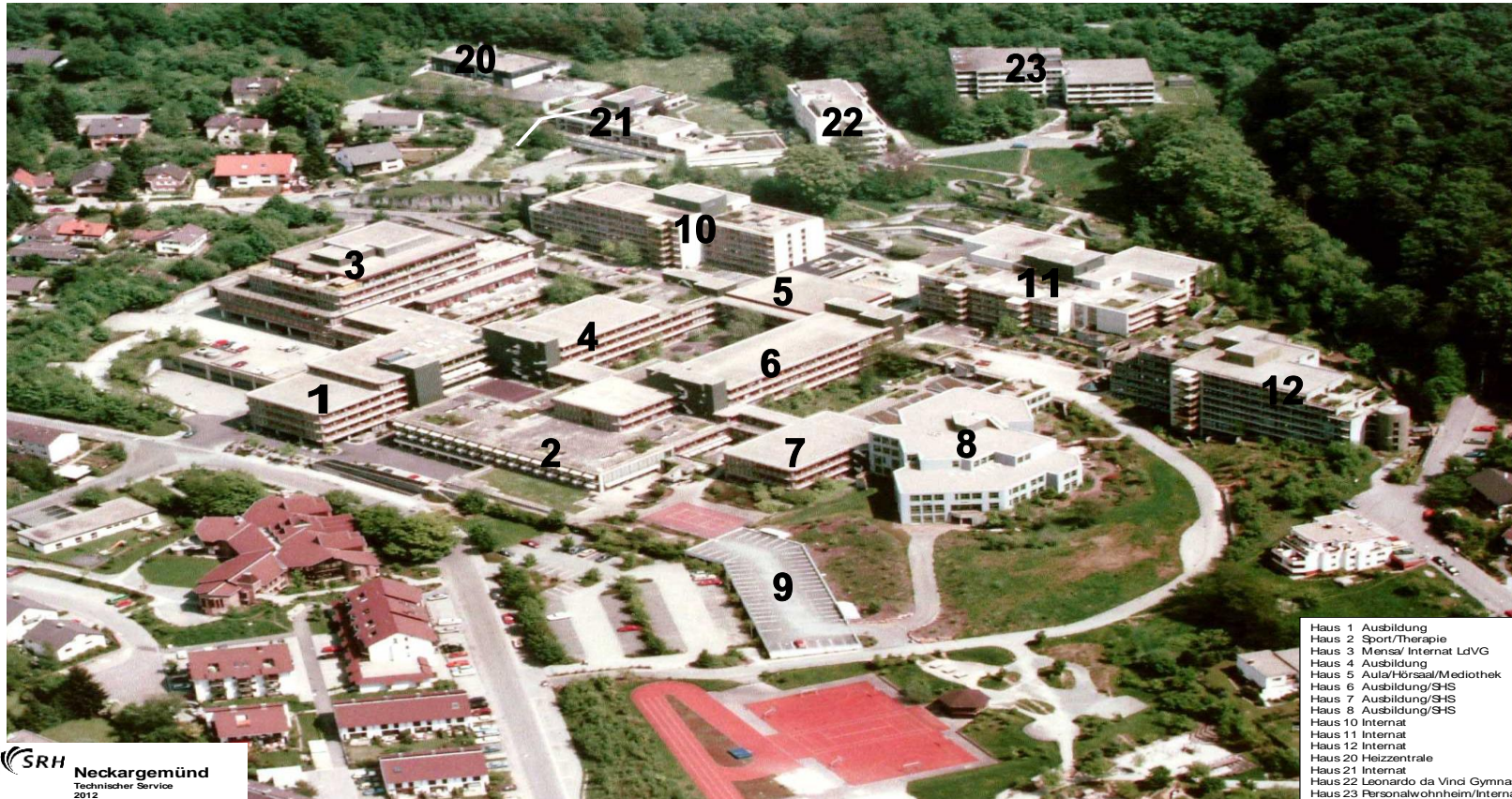


SRH NECKARGEMÜND



SRH - NECKARGEMÜND

SRH SCHULEN



SRH SCHULEN

SRH SCHULEN GMBH IM ÜBERBLICK

SRH SCHULEN

SRH Schulen GmbH

Stephen-Hawking-Schule
Wir unternehmen Schule

Leonardo da Vinci Gymnasium
Von der Hochbegabung zur exzellenten Leistung

Angebote für Kinder und Jugendliche außerhalb der Schule

Kundenbetreuung
Internate, Sozialberatung, Psychologie

Management
Personal, Finanzen, Marketing

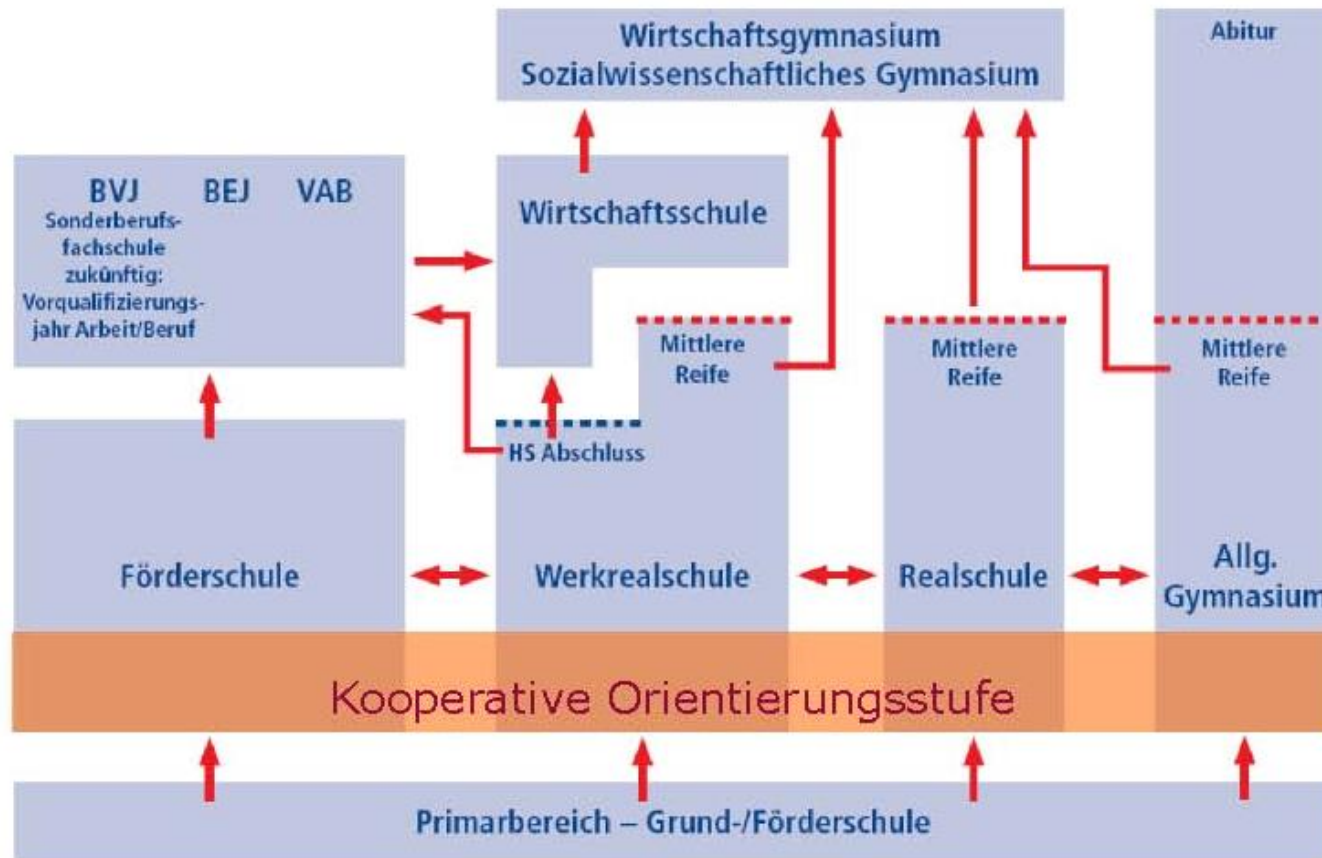


STEPHEN-HAWKING-SCHULE; BLICK AUF DAS GEBÄUDE

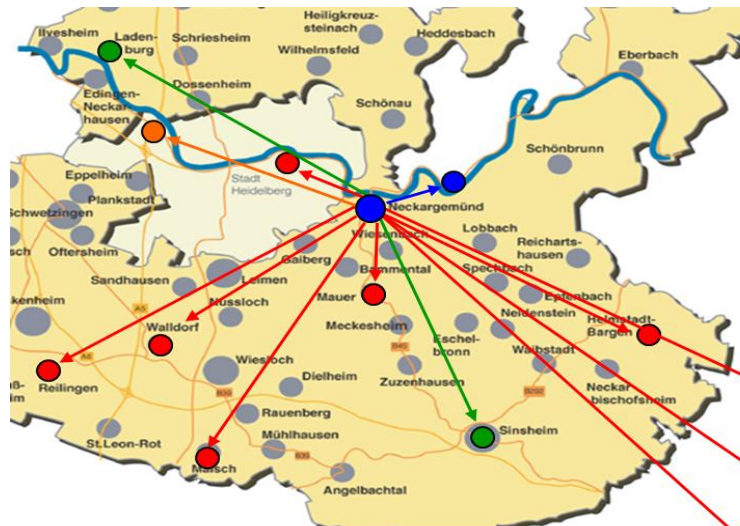
STEPHEN-HAWKING-SCHULE

- Die Stephen-Hawking-Schule ist eine staatlich anerkannte Heimsonderschule in freier Trägerschaft für rund 750 körperbehinderte Kinder und Jugendliche. Sie
 - hat 11 Bildungsgänge, von der Grundschule bis zum Abitur
 - bietet Ganztagesbetreuung und Internat
 - beschult in Realschule, Gymnasium, WRS, SG und WG inklusiv
 - weist als Profil IT aus und ist anerkannte UNESCO-Projektschule
 - gewährt Durchlässigkeit und höchstmögliche Schulabschlüsse
 - hat 16 Außenklassen und Kooperationen in der Region
- Die Schule ist nach dem schwerbehinderten Astrophysiker Stephen Hawking benannt. Der Name des berühmten britischen Wissenschaftlers steht für die Philosophie der Schule:
 - Gelebte Teilhabe von Menschen mit Behinderungen
 - Internationalität
 - Zukunftsorientierung, Anerkennung und Leistungsvermögen

STEPHEN-HAWKING-SCHULE; BILDUNGSGÄNGE



STEPHEN-HAWKING-SCHULE; AUßERHALB VON NECKARGEMÜND



**Außenklassen/Kooperationen
Jugendhilfegruppen
SRH Schulen GmbH**

Außenklassen

- Bad Wimpfen
- Heidelberg-Schlierbach
- Gemmingen
- Helmstadt
- Leingarten
- Malsch
- Mauer
- Neuenstadt
- Reilingen
- Walldorf

Jugendhilfegruppen

- Neckargemünd
- Neckarsteinach

Kooperationen

- Ladenburg
- Mannheim
- Sinsheim



IT PROFIL

- Als Profil gibt es an unserer Schule die Informationstechnologie.
- Unsere Lehrkräfte entwickelten dafür ein eigenes Curriculum – für das Fach IT weisen wir eine Zeugnisnote aus.
- Die Beratungsstelle für Computer- und Kommunikationshilfen BCK ist Teil dieser konzeptionellen Ausrichtung – dort erarbeiten wir für unsere Schüler individuelle Lösungen zur gezielten Versorgung mit elektronischen Hilfsmitteln.

UNESCO-PROJEKTSCHULE

- Die Stephen-Hawking-Schule Neckargemünd ist eine anerkannte UNESCO-Projektschule.
- Sie ist eingebunden im Netzwerk der Unesco-Schulen, das sich über 170 Ländern erstreckt. Weltweit gibt es 9000 Unesco-Projektschulen.
- Orientierungspunkte der pädagogischen Arbeit sind der Schutz der Umwelt, die Toleranz gegenüber fremden Kulturen und die Umsetzung der Menschenrechte.

Schwerpunkte

Menschenrechts-, Demokratie- und Friedenserziehung

- Jährliche Durchführung des Menschenrechtstages
- Aktion zum GAU in Fukushima
- Themen der Jugendseminare und der Sommercamps

Interkulturelle Kompetenz



- Schulpartnerschaft Polen
- Lokale/regionale Kontakte

SRH SCHULEN



SRH SCHULEN

Umwelt und Nachhaltigkeit

- •Eisbäraktion/Klimaschutz
- Projektwoche/Aktionen:
- Ökologischer Fußabdruck
- JUFI: Fairer Handel/UPS-Kaffee

SRH SCHULEN



Globale Entwicklung



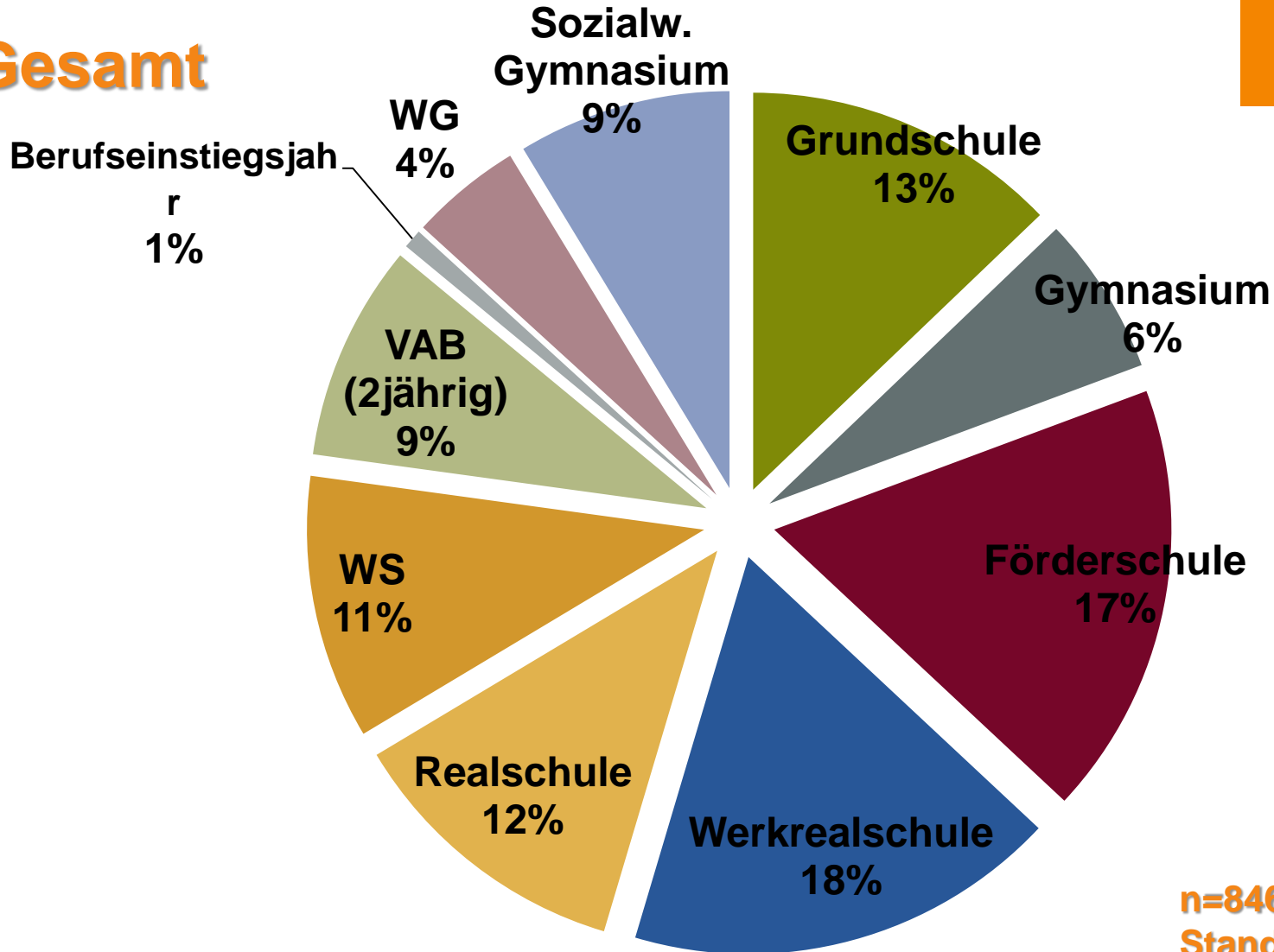
- ... sich als Individuum in globalem Zusammenhang sehen
- ...verstehen, dass es nur EINE WELT gibt
- ...Globalisierung in positiven und negativen Aspekten erfassen und verstehen

SRH SCHULEN

KÖRPERBEHINDERTE UND NICHTBEHINDERTE

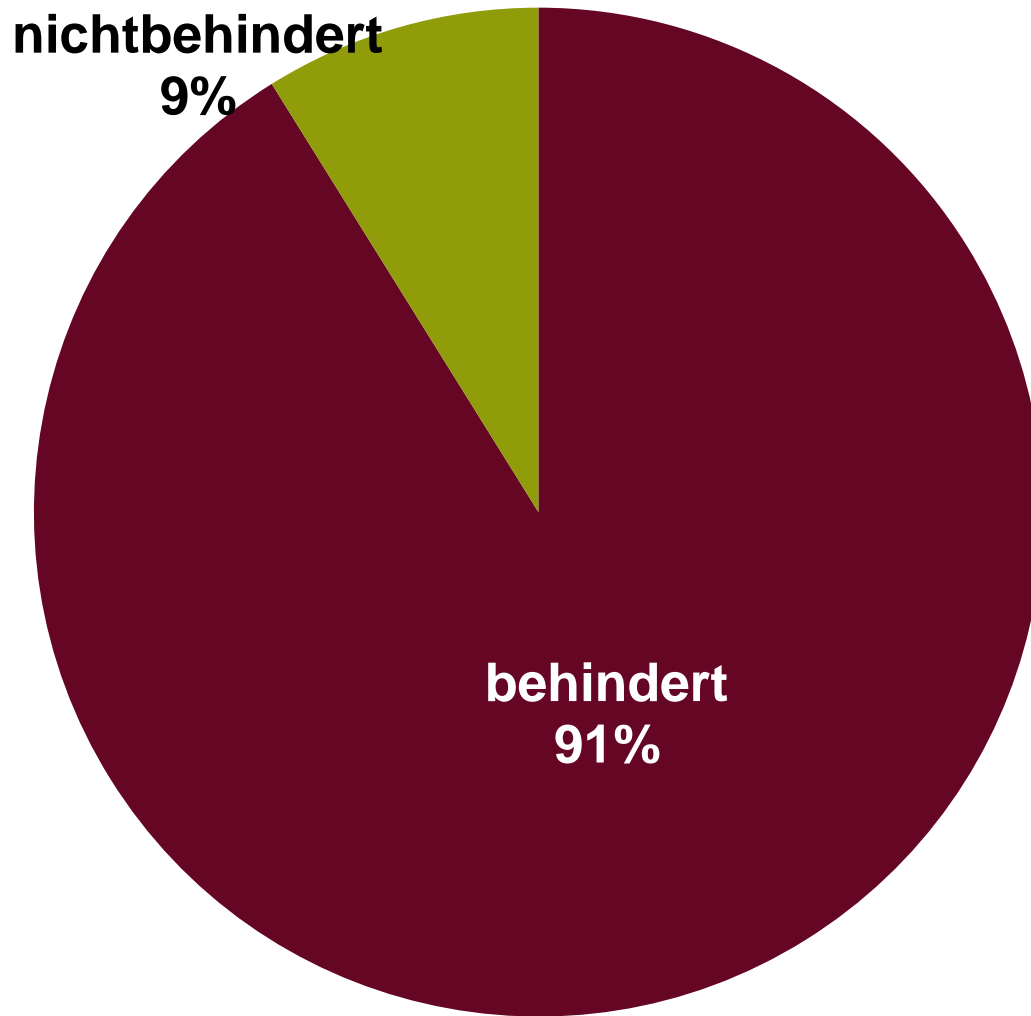
SRH SCHULEN

Gesamt



KÖRPERBEHINDERTE UND NICHTBEHINDERTE

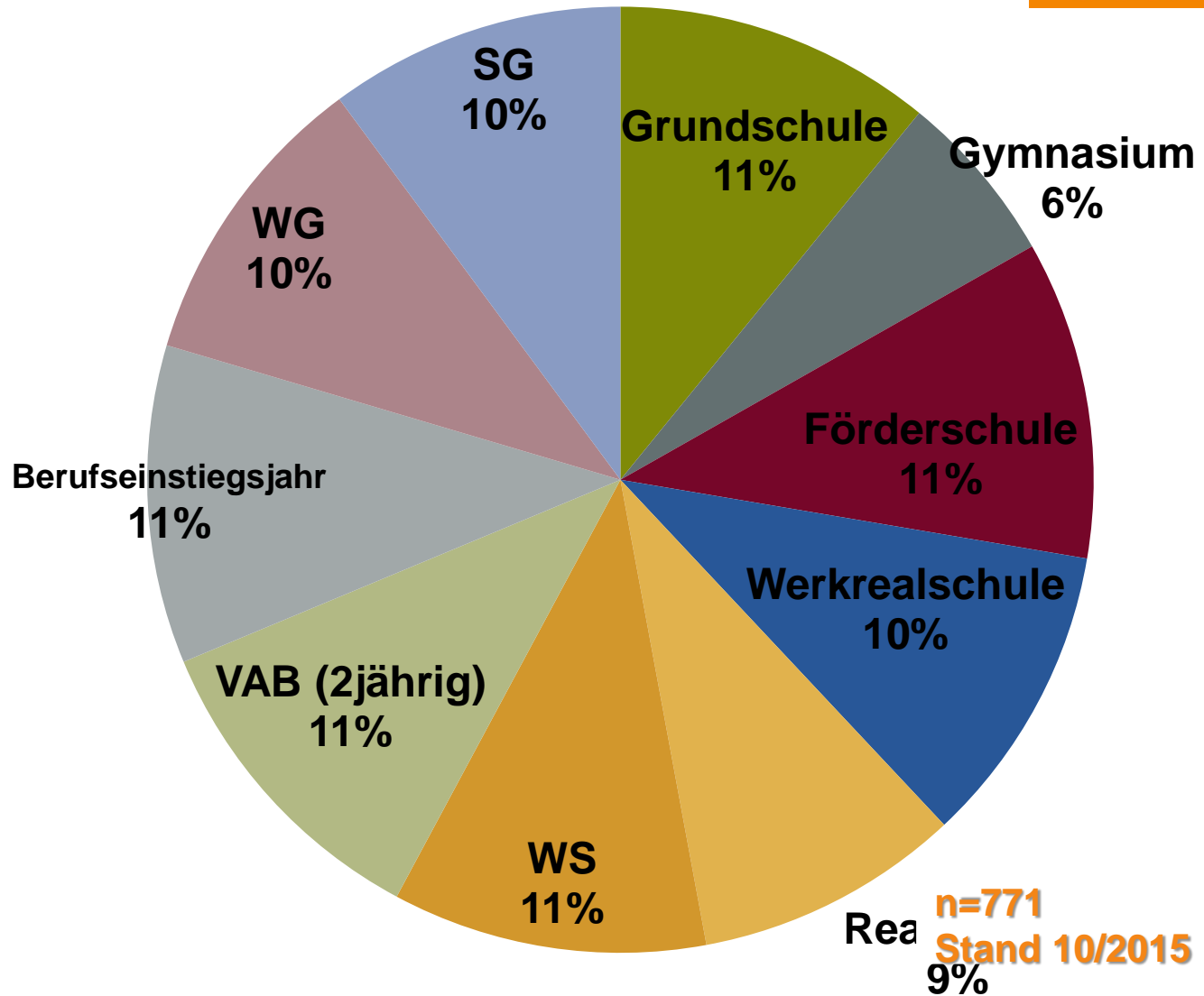
SRH SCHULEN




n=846
Stand 10/2015

KÖRPERBEHINDERTE JE BILDUNGSGANG

SRH SCHULEN



NACHTEILSAUSGLEICH

- Grundlage Grundgesetz Artikel 3 Absatz 1 
- UN-Konvention und die Verwaltungsvorschriften und Schulgesetze der einzelnen Bundesländer
- Der Nachteilsausgleich wird in Baden-Württemberg von der Klassenkonferenz festgelegt.
- Für Prüfungen wird dieser von der Schule beim Regierungspräsidium beantragt.
- Unterstützung durch Stellungnahme eines/r Sonderpädagogen/in

Unterstützung bei der Umsetzung des Nachteilsausgleichs

Differenzierung und Individualisierung

Beispiele:

- Zeitverlängerung ...
- Differenzierte Aufgabenstellungen ...
- reduzierte Zahl von Klassenarbeiten...
- Schreiben in einem anderen, störungsfreien Raum ...
- Bereitstellen spezieller Arbeitsmittel ...
- Vergrößerungen von Arbeitsblättern
- Einsatz von Hilfsmitteln



Hilfsmittel

- Einfache Hilfsmittel z.B. Stifte, Lineal, Zirkel, rutschfeste Unterlagen
- Arbeitsplatzgestaltung
- Elektronische Hilfsmittel
 - Notebook-Einsatz
 - Zugangsgeräte
 - Behinderungsspezifische Software
 - Mathematikprogramme, Wortvorhersagen und Spracherkennung



NACHTEILSAUSGLEICH

IT-Zusatzqualifikation durch Einsatz von Notebooks

- **Funknetz (WLAN)**
- **Elektronische Tafel (Smartboard)**

NACHTEILSAUSGLEICH

SRH SCHULEN



Notebook-Klasse mit
angepassten
Arbeitsplätzen für
Sehbehinderung
und
Spracherkennung

NACHTEILSAUSGLEICH

SRH SCHULEN



Unterricht
in einer
WG-Notebook-Klasse
mit angepassten
Arbeitsplätzen für
Sehbehinderung
und
Spracherkennung

NACHTEILSAUSGLEICH

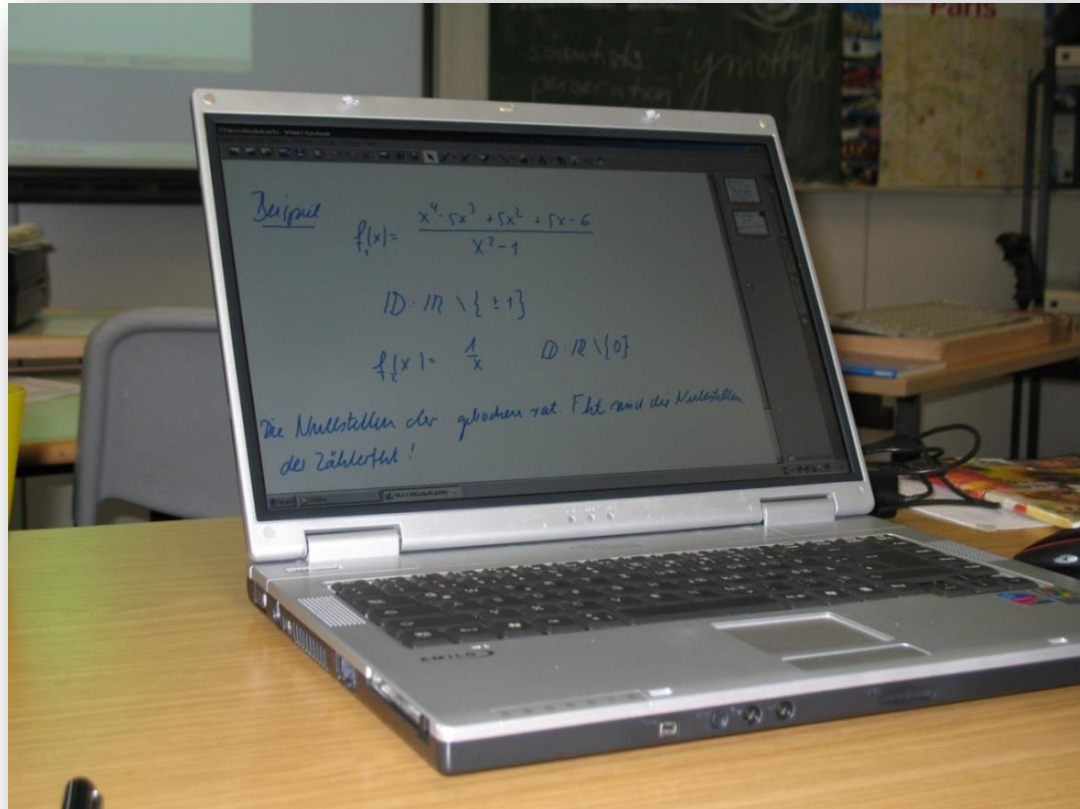
SRH SCHULEN



Unterricht
in einer
WG-Notebook-Klasse
mit angepassten
Arbeitsplätzen für
Sehbehinderung
und
Spracherkennung

NACHTEILSAUSGLEICH

SRH SCHULEN



Unterricht
in einer
WG-Notebook-Klasse
mit angepassten
Arbeitsplätzen für
Sehbehinderung
und
Spracherkennung

NACHTEILSAUSGLEICH

SRH SCHULEN



BERATUNGSSTELLE FÜR COMPUTER- UND KOMMUNIKATIONSHILFEN (BCK)

Teil der konzeptionellen Ausrichtung unserer Schule im Bereich IT/Medien

- Serviceleistungen bei Fragen
zu (elektronischen) Kommunikationshilfsmitteln
für körperbehinderte Kinder und Jugendliche



Voraussetzungen für Beratung

Wenn Kinder und Jugendliche aufgrund ihrer Behinderung

- sich nicht/nur eingeschränkt sprachlich oder schriftsprachlich mitteilen können
- eine Verbesserung ihrer kommunikativen Fähigkeiten erreichen wollen
- ihre Lernbedingungen durch (elektronische) Hilfsmittel verbessert werden können



Wir beraten

Kinder ab dem Vorschulalter

- im Rahmen der Frühförderung

Schüler und Schülerinnen

- aller Bildungsgänge
der Stephen-Hawking-Schule
- anderer Schulen (Inklusion)



Beratungsinhalte

Erproben

behinderungsausgleichender

- Hilfsmittel
 - rutschfestes Lineal
 - Spezialstifte, etc.
- Zugangsgeräte
 - Musersatzgeräte
 - Tastaturen, etc.
- Spezialsoftware
 - Spracherkennung
 - Wortvorhersage, etc.



Beratungsinhalte

Anpassen

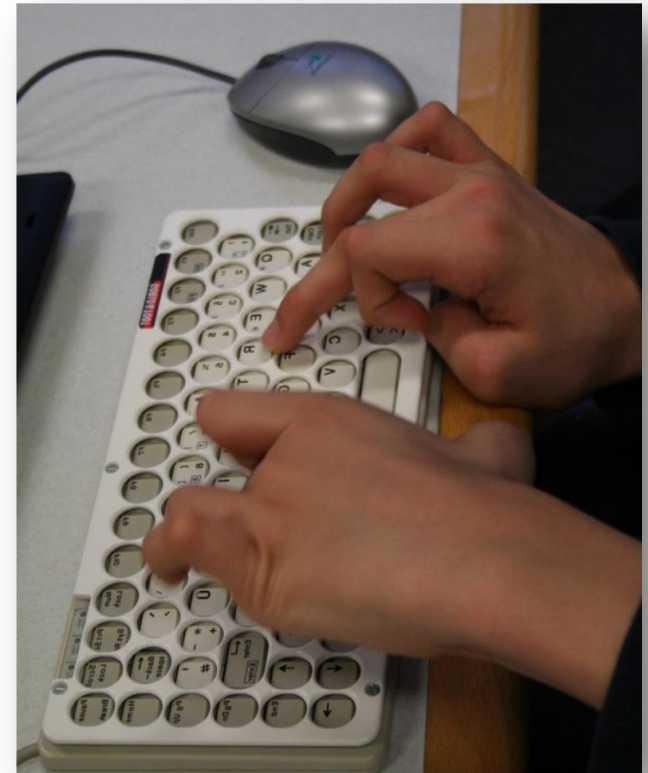
- PC-Ausstattung
- Schülerarbeitsplätze

Unterstützen

- Stellungnahmen
- Informationen zur Kostenübernahme

Anleiten und Begleiten

- Umgang mit Hard- und Software
- Nutzung im Schulalltag





Umsetzung der Beratungsergebnisse

individuell
ausgestattete
Arbeitsplätze
im Klassenzimmer



Umsetzung der Beratungsergebnisse

individuell
ausgestattete
Arbeitsplätze
im Klassenzimmer



Integration in den Unterricht

beidhändiges Schreiben
nach Tastaturschulung



Behinderungsausgleichende Hilfsmittel



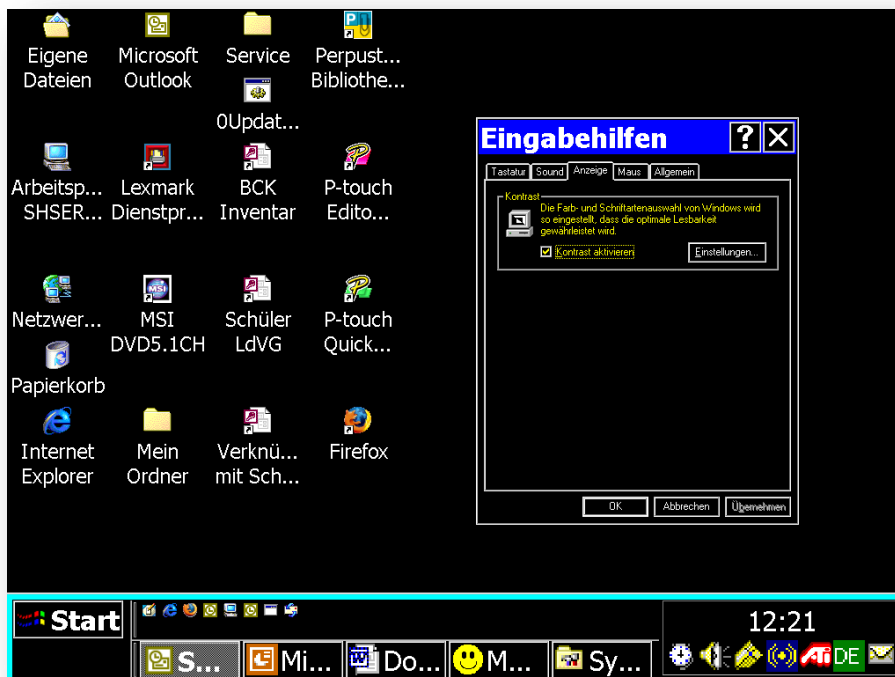
Behinderungsausgleichende Hilfsmittel

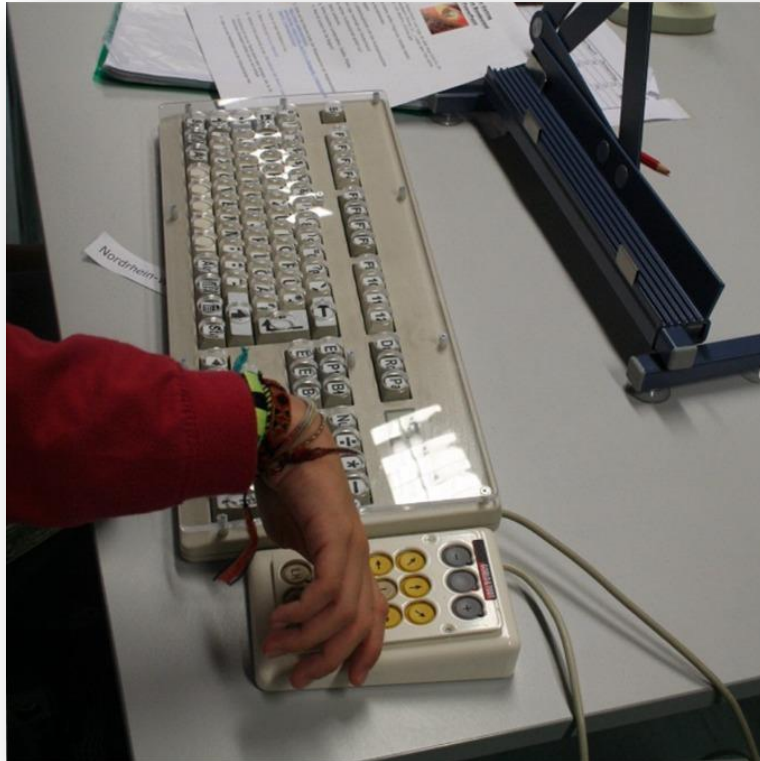
handelsübliche Alternativen

kleine Tastatur und Maus

Behinderungsausgleichende Hilfsmittel

Eingabehilfen in der
Systemsteuerung

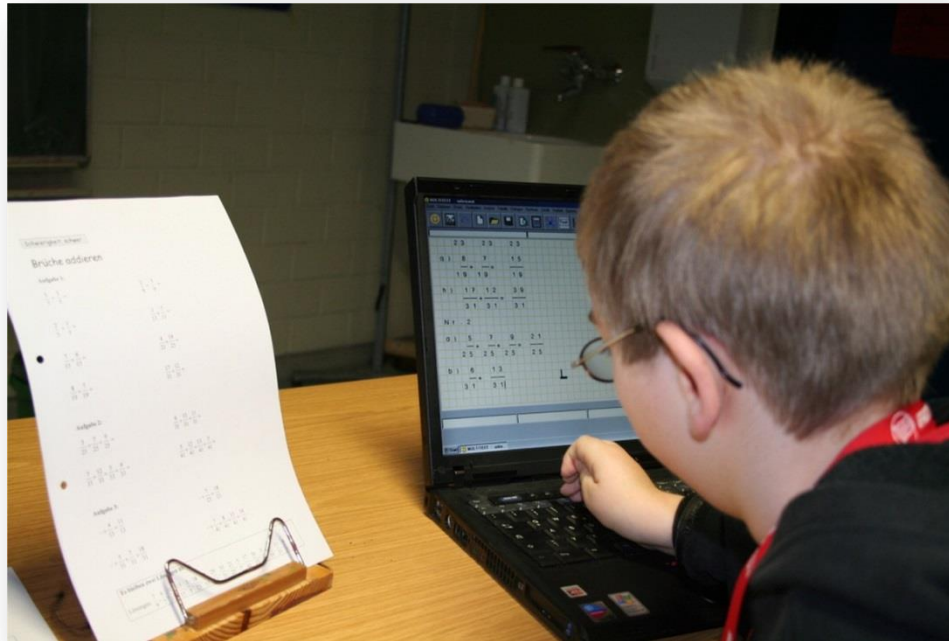




Behinderungsausgleichende Hilfsmittel

Spezialtastatur
und
Mausersatz

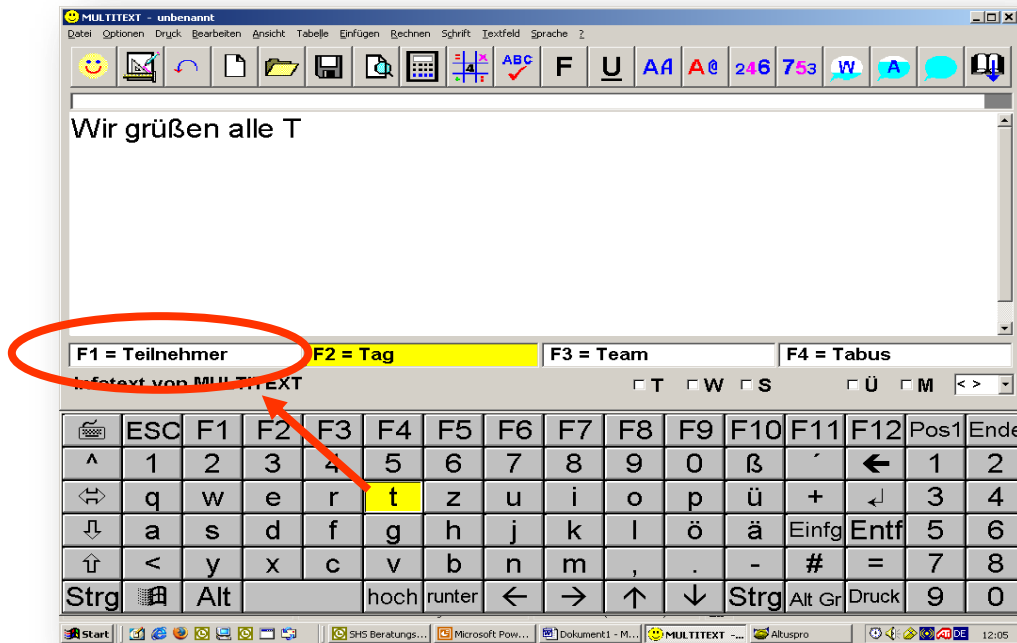
Behinderungsausgleichende Hilfsmittel



spezielle Software
(Multitext)

Behinderungsausgleichende Hilfsmittel

spezielle Software
(Multitext)



Behinderungsausgleichende Hilfsmittel



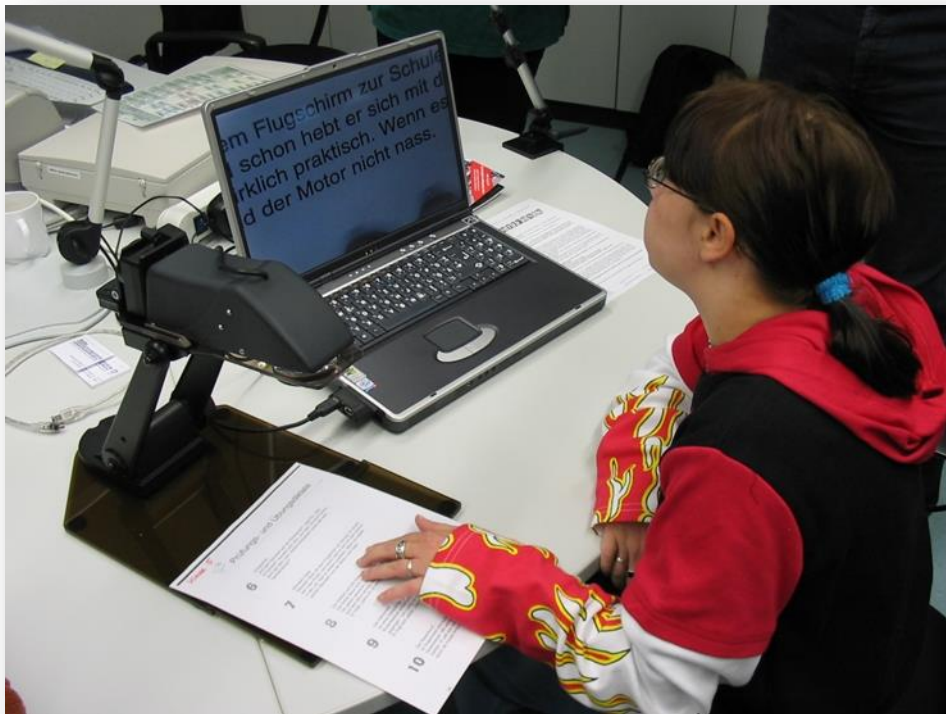
spezielle Software
(Spracherkennung)

Behinderungsausgleichende Hilfsmittel



Mehrfachbehinderungen:
Kameraeinsatz
bei
zusätzlicher
Sehbehinderung

Behinderungsausgleichende Hilfsmittel



mobiles Schulsystem
mit Tafel- und
Lesekamera
und
Vergrößerungssoftware



Behinderungsausgleichende Hilfsmittel

Sprachverstärker
zur aktiven Teilnahme
am Unterricht
bei eingeschränkter
Lautstärke der Stimme

Behinderungsausgleichende Hilfsmittel

PC-Steuerung

über

Rollstuhl-Joystick

(WERGEN-Steuerung)





Behinderungsausgleichende Hilfsmittel

Heimarbeitsplatz

**Berufs-
vorbereitung**



Ausbildung

Erreichen der vorgeschriebenen
Schreibgeschwindigkeit durch
Einsatz einer Großfeld-Tastatur

VIELEN DANK FÜR IHRE AUFMERKSAMKEIT!

